

International Ride Magical Podlasie (Podlachia) 2024

23 May - 26 May 2024

Zapraszamy na rajd motocyklowy Magiczne Podlasie, do miejsca, gdzie czas płynie inaczej. To tutaj spotkamy się z potęgą nieskażonej natury, przestrzenią, wciąż żywymi tradycjami i odrobiną magii ☺. Nieprzypadkowo to właśnie na Podlasiu powstawały zdjęcia do „Opowieści z Narnii”.

Podczas naszego rajdu będziemy mieli okazję do zobaczenia tradycyjnej zabudowy podlaskich wsi, niezliczonej ilości kapliczek i barwnych prawosławnych cerkwi. Na trasie naszego przejazdu znajduje się też drewniany meczet w Kruszynianach i Wielka Synagoga w Tykocinie.

Przejedziemy przez lasy, parki narodowe, ostoje dzikich zwierząt, doliny rzek doświadczając różnorodności i malowniczych krajobrazów regionu.

Spróbujemy też regionalnej tradycyjnej kuchni, która jest tak bogata i różnorodna, jak sama mozaika kultur, które kształtowały ten malowniczy zakątek Polski: Polacy, Białorusini, Ukraińcy, Tatarzy oraz Żydzi.

You're invited to the motorcycle rally Magical Podlachia, a place where time flows differently. It's here that you will interact with the might of unspoiled nature, landscapes, vibrant traditions and a bit of magic. It is not a coincidence that Podlachia is where the "Chronicles of Narnia" were shot. During our rally, we will have the chance to marvel at Podlachian folk architecture, see countless shrines and colorful Orthodox churches. Our route also includes a wooden mosque in Kruszyniany as well as the Great Synagogue in Tykocin.

We will drive through forests, national parks, wildlife habitats, river valleys, all the while experiencing the varied and picturesque scenery of Podlachia. Lastly, we will enjoy the regional cuisine, which is as rich and diverse as the blend of cultures which shaped this beautiful region of Poland: Poles, Belarusians, Ukrainians, Tatars and Jews.



Koszt uczestnictwa w rajdzie wynosi :

1.600,00 zł w pokoju dwuosobowym,
1.800,00 zł w pokoju jednoosobowym.

W koszt wliczone są :

- nocleg 3x,
- wyżywienie: 3 kolacje, 3 śniadania, 2 obiady w trasie,
- opłaty za wejścia obiektów,
- atrakcja wieczorna,
- koszulka okolicznościowa.

The cost of participation in the tour is:

PLN 1,600.00 (approx. EUR 370) in a double room,

PLN 1,800.00 (approx. EUR 420) in a single room.

The cost includes:

- *overnight stay 3x,*
- *meals: 3 dinners, 3 breakfasts, 2 lunches on the road,*
- *entry fees,*
- *evening attraction,*
- *occasional T-shirt.*

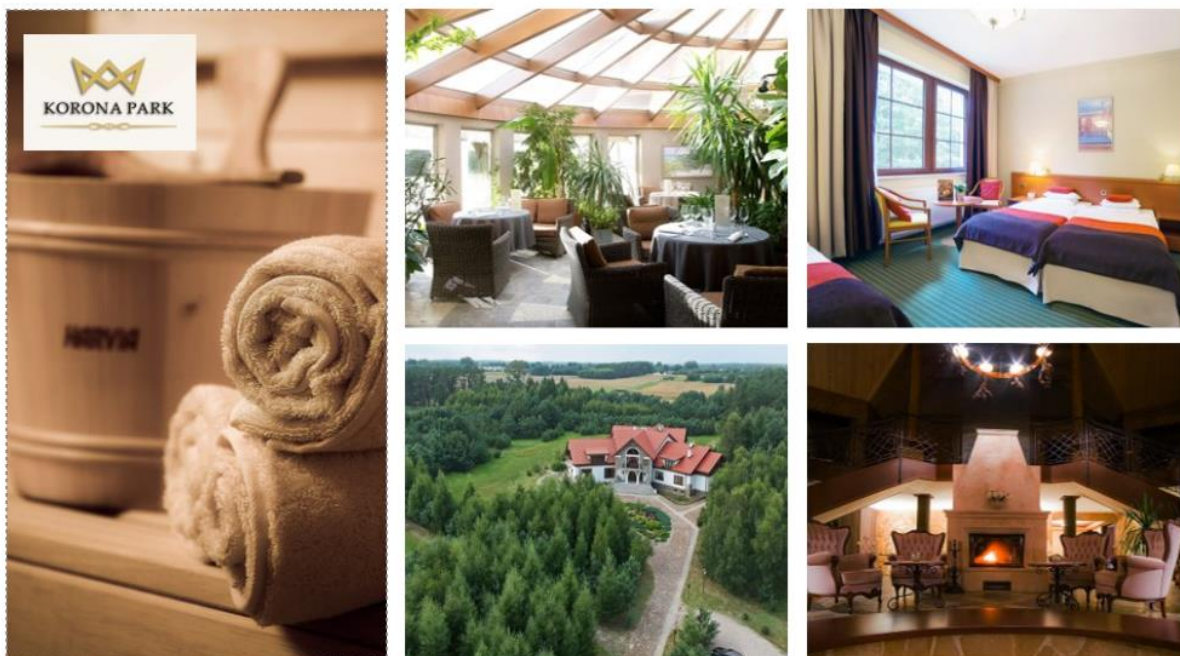
Noclegi (Accommodation):

Hotel Korona Park Klewinowo

Klewinowo 116

16-061 Juchnowiec Kościelny

Data/ Date: 23 – 26. 05. 2024



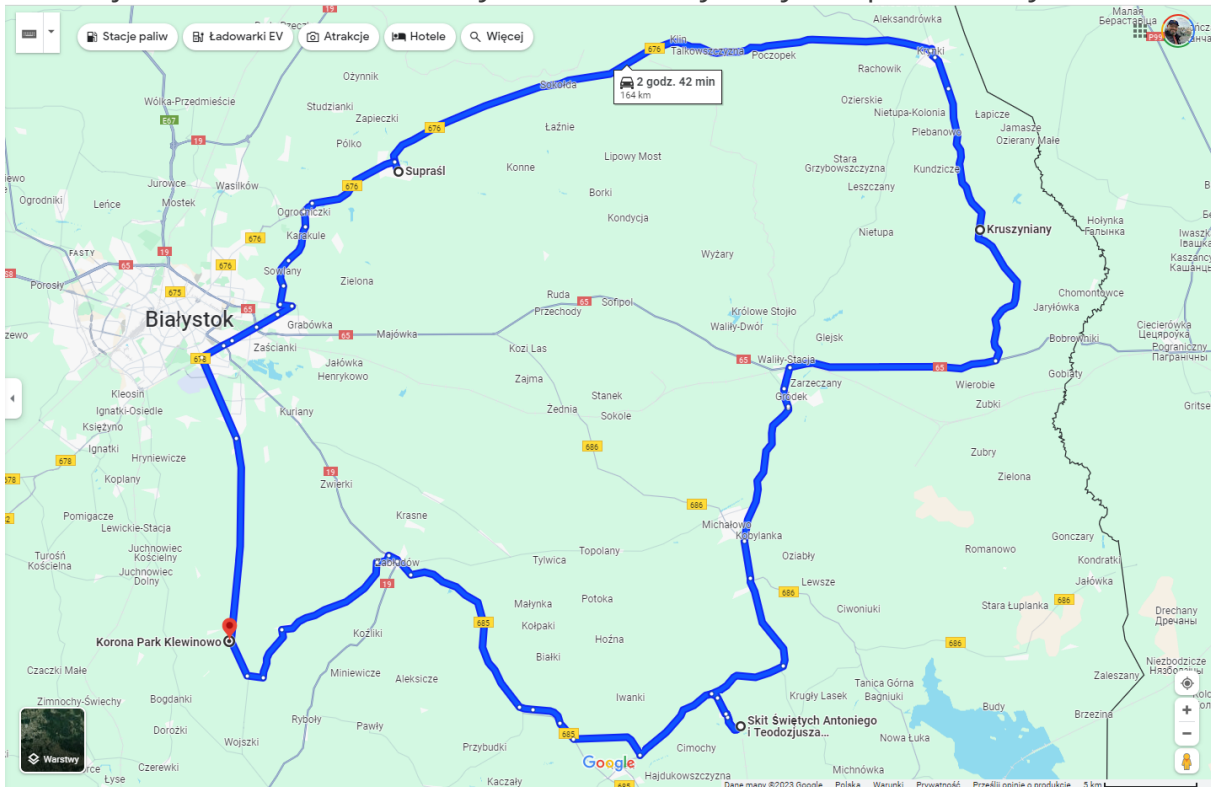
Będziemy nocować w hotelu Korona Park Klewinowo, który znajduje się w cichym, zielonym zakątku w Klewinowie, w dolinie Górnej Narwi. Oferuje zaplecze rekreacyjne, bezpłatne WiFi, centrum odnowy biologicznej z 2 saunami oraz wanną z hydromasażem. Każdy pokój dysponuje telewizorem z płaskim ekranem, częścią wypoczynkową oraz łazienką z prysznicem i suszarką do włosów. Z okien rozciąga się widok na ogród lub las. Hotel będzie do naszej dyspozycji na wyłączność.

We will be accommodated at the Korona Park Klewinowo hotel, which is located in a quiet, green corner in Klewinowo, in the Upper Narew valley. It offers leisure facilities, free WiFi and a wellness center with 2 saunas and a hot tub. Each room has a flat-screen TV, a seating area and a bathroom with a shower and a hairdryer. The rooms offer a view of the garden or forest. The hotel will be at our exclusive disposal.

Planowane trasy/ Planned routes

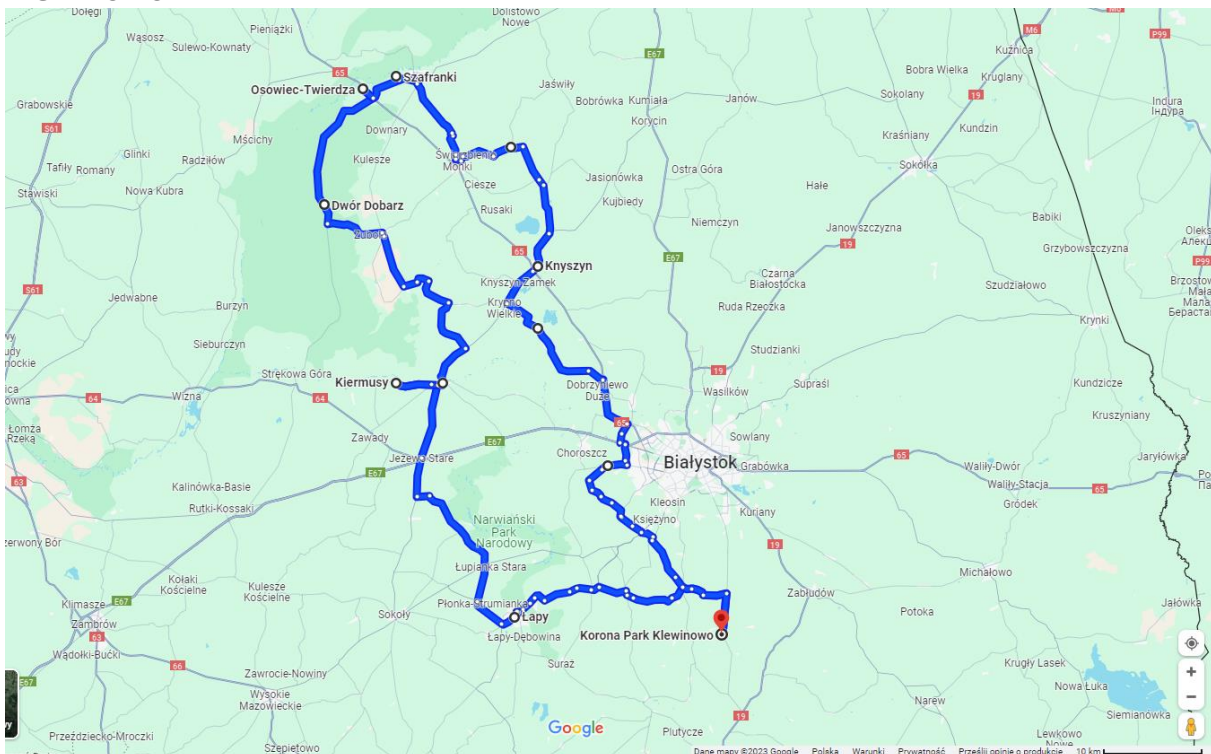
24.05.2024

Klewinowo – Trześcianka (kraina otwartych okiennic) - Skit Świętych Antoniego i Teodozjusza Pieczerskich w Odrynkach – Kruszyńniany – Supraśl – Białystok - Klewinowo



25.05.2024

Klewinowo – Kiermusy – Tykocin – Dwór Dobarz – Osowiec Twierdza – Knyszyn – Klewinowo



Organizatorzy/ Organisers: Katarzyna Szalek-Zielińska, Sławomir Zieliński RC
Łódź Reymont

Wpłata zaliczki 500 PLN od osoby do (*advance payment of 120 EUR per person by*):
31.01.2024

Pozostała wpłata do (*remaining payment by*): 31.03.2024

Konto do wpłat (*payment account*) **PLN:**
PL 81 1140 2004 0000 3802 1562 5730
BIC: BREXPLPWMBK

Konto do wpłat (*payment account*) **EUR:**
PL06 1140 2004 0000 3712 1778 5539
BIC: BREXPLPWMBK

z nazwiskiem uczestnika i dopiskiem „Magiczne Podlasie Ride 2024” (*with the name of the participant and a comment: „Magical Podlachia Ride 2024”*)

Koszt udziału 1 osoby (*cost for 1 person*)

– w pokoju jednoosobowym (*in a single room*): 1800zł (approx. 370 EUR)

– w pokoju dwuosobowym (*in a double room*): 1600 zł (approx. 420 EUR)